



Messe München

Connecting Global Competence

Special Area „New Beverage Concepts“

Stand: 28.04.2016

**Weltleitmesse für die Getränke-
und Liquid-Food-Industrie**

Herstellung + Abfüllung + Verpackung + Marketing

11.-15. September 2017

Messe München, drinktec.com

drinktec

Go with the flow.

Inhalt der Präsentation

Was die drinktec Ihnen bieten kann



- Wie sehen wir die Ausgangssituation?
- Welche Lösungen bieten wir Ihnen konkret an?
 - All-Inclusive-Paket
 - Erfolgskonzept
 - Skizze
 - Leistungen
- Wie sieht Ihr Nutzen dieser Lösung aus?
- Was sind unsere Referenzen?
- Zusammenfassung
- Weitere Vorgehensweise

Wie sehen wir die Ausgangssituation?

Die geeignete Süßung, der richtige Geschmack, eine einladende Farbe und innovative Inhalts- und Zusatzstoffe mit Mehrwert – all das gehört zu den wichtigsten Aufgaben und Herausforderungen bei der Produktentwicklung in der Getränke- und Nahrungsmittelindustrie.

Konsumenten, Politik und Marktumfeld

- Steigendes Gesundheitsbewusstsein
- Individualisierung der Ernährung
- Schnelllebigkeit der Nachfrage
- Richtlinien/Grenzwerte für Zusatzstoffe
- Internationale, hochinnovative Branche
- Positive Wachstumsraten
- Ressourcenknappheit

... Auswirkungen

- Kurze Innovationszyklen
- Große Produktvielfalt
- Produkte mit Zusatznutzen
- Natürliche Inhaltsstoffe
- Premium vs. Economy Produkte
- Nachhaltigkeit bei Zusatzstoffherstellung
- Clean Labelling

Welche Lösung bieten wir an?

Die Special Area „New Beverage Concepts“

All-Inclusive-Paket: Ihre Vorteile als Aussteller

- **Exklusiver Fokus** auf Ihre Kompetenz und Innovationen – das bietet die Special Area im Rahmen der drinktec, Weltleitmesse für Getränke- und Liquid-Food-Industrie
- **Prominente Vermarktung** der NBC in der weltweiten Besucher-Kampagne zur drinktec 2017 – platziert ist die Special Area aufmerksamkeitsstark und zentral in der Halle B1
- **Unkomplizierte Messeteilnahme** dank eines attraktiven, sinnvollen Stand- und Leistungspakets
- **Mehr Kontakte durch interaktiven Mehrwert** für Ihre Kunden: An der Bar können Sie die Anwendung Ihrer New Beverage Concepts am Endprodukt vorführen und Ihren Kunden zur Verkostung anbieten
- **Doppelte Innovationskraft** durch die Verbindung von NBC+ Innovation Flow Lounge (IFL): Die Kombination von NBC mit der Foren- und Kommunikationsplattform IFL auf einer gemeinsamen Fläche garantiert 2017 noch mehr Aufmerksamkeit für die NBC!

Welche Lösung bieten wir an?

Erfolgskonzept „New Beverage Concepts“

- **Ausstellungsbereiche:** Eingeladen werden alle Hersteller von Süßungsmitteln, Farbstoffen, Aromen, allen Inhalts-, Zusatzstoffen und Behandlungsmitteln sowie Rezepturen für die Getränke- und Liquid-Food-Industrie. Die präsentierten Konzepte zielen u.a. auf Geschmack, Konsistenz, Mischungen, Stabilität, Verarbeitung, Gesundheit, Zuckerreduktion und -substitution.
- **Zielgruppe** auf Besucherseite sind die Top-Entscheider, Produktmanager und -entwickler, Brand bzw. Innovation Manager, Marketingverantwortlichen und Einkäufer der Branche.
- **Platzierung:** Die Special Area ist themengerecht in der Halle B1, in der die Bereiche Rohstoffe, Behandlungsmittel und Zusatzstoffe ausgestellt werden, angesiedelt. Hier wird sie exponiert platziert und prominent ausgewiesen. Der Mittelgang wird neben der Special Area entlanggeführt, das sorgt zusammen mit diversen Zugängen zur NBC für einen hohen Besucherstrom.
- **Gestaltung:** Die Fläche ist interaktiv und offen gestaltet. Die Ausstellerstände gruppieren sich um einen „Marktplatz“. Der Bar-Bereich in der Mitte garantiert kommunikativen Austausch und ist zugleich „Tasting Area“ für Ihre Produkte.
- **New Beverage Concepts + Innovation Flow Lounge:** In 2017 teilt sich die Special Area NBC zusammen mit der 2013 erfolgreich gelaunchten „Innovation Flow Lounge“ eine gemeinsame Kommunikations- und Bar-Fläche. Dabei ist der NBC ein separater Bar-Bereich eindeutig zugeordnet. Im Forum der IFL werden Zukunftsthemen des Getränkemarketings – u.a. auch die Themen Getränkekonzepte und Produktinnovation – im Rahmen von Vorträgen und Diskussionen behandelt. Die Nähe zur IFL garantiert noch mehr Aufmerksamkeit und Besucherstrom für die NBC!

Welche Lösung bieten wir an?

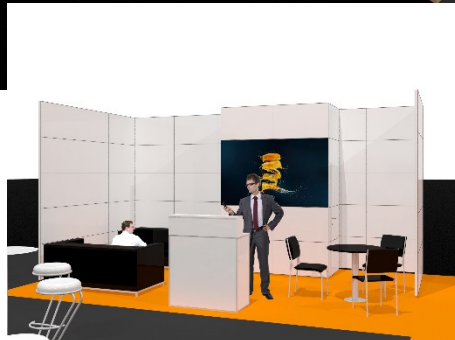
Skizze: Aufmerksamkeitsstarke Plattform



**Wertige Standpakete mit 15 qm
oder 24 qm Fläche**

**zusätzliche Präsentation Ihrer
innovativen Konzepte:
Verkostung von Getränken im
von einer Hostess betreuten
Bar-Bereich möglich**

**Zentrale Platzierung neben der
Innovation Flow Lounge in der
Halle B1**



Welche Lösung bieten wir an?

All-Inclusive-Paket: Leistungen für EUR 507 pro qm

- ✓ **Standfläche (Reihenstand 212 EUR/qm)**
- ✓ **Komplettes Standbaupaket**
 - Rück- und z.T. verkürzte Seitenwände (h=3m)
 - Kabine mit abschließbarer Tür
 - Teppichboden
 - 4 Halogenstrahler
 - Möbel: 1 Infotheke, 1 Hocker, 1 Tisch, 3 Stühle, 1 Hauben-Vitrine, 1 Garderobenständer, 1 Papierkorb, bei 24 qm: 2 Sofas (2-Sitzer), 1 Beistelltisch
 - Grafiken*
 - 1 Elektroanschluss
 - Standreinigung
- ✓ **Nutzung der Kommunikationsflächen (Stehtische / Barbereich) der Special Area**
- ✓ **Möglichkeit der Produktpräsentation an der Bar (mit Kühlmöglichkeiten und betreut von einer Bar-Hostess)**
- ✓ **Promotion der Special Area in der weltweiten drinktec 2017 Besucher-Kampagne**
- ✓ **Unbegrenzte Anzahl von „Gutscheinen für ein Tagesticket“ – laden Sie Ihre Kunden ein!**
- ✓ **Nennung von 10 Personen für unser VIP-Programm – diese Kunden werden von der drinktec mit VIP-Karte (beinhaltet eine Reihe exklusiver Leistungen) zur drinktec 2017 eingeladen**
- ✓ **Individuelle Betreuung durch das Projektteam**

*Branding drinktec/NBC: Standrückwände außen und Rotunde Bar; Ihr Unternehmensbranding: Stand innen an Kabinenwand (2mx1,20m farbiger Digitaldruck auf Folie), Unternehmenslogo auf Standrückwand außen, Branding an der Bar (1 Barelement Frontseite)

Exklusive: Obligatorischer Kommunikationsbeitrag 445 EUR, Entsorgungspauschale 3,50 EUR/qm, AUMA-Beitrag 0,60 EUR/qm



Was haben Sie davon?

Der Nutzen für Sie

- **Impulsgebend:** Aufmerksamkeitsstarke Präsentation Ihrer Innovationen – bei minimalem Aufwand
- **International:** Geschäftsbeziehungen pflegen und neue Kunden aus allen wichtigen Märkten gewinnen
- **Erfolgsorientiert:** Abschlüsse tätigen und vorbereiten
- **Dynamisch:** Imagepflege bzw. -stärkung im Branchenumfeld
- **Effizient:** Multiplikation durch Presse- und Marketingservices der drinktec

Unsere Referenzen

67.000 Besucher aus 183 Ländern – die gesamte Getränke- und Liquid-Food-Branche

Die richtigen Besucher für Ihren Erfolg*

- **95 %** vergeben Bestnoten für den Bereich Ingredients/Rohstoffe
- **95 %** sehen die drinktec als Leitmesse
- **84 %** sind Entscheider
- **90 %** haben sich erfolgreich über Innovationen informiert

Aussteller vergeben Bestnoten**

Bewertungen „ausgezeichnet“, „sehr gut“ und „gut“

- Qualität der Besucher: **92 %**
- Qualität des Ausstellerservices: **91 %**
- Direktabschlüsse tätigen: **52%**
- Folgegeschäfte vorbereiten: **82%**

*Quelle: Besucherbefragung drinktec 2013, TNS Infratest, **Quelle: Ausstellerbefragung drinktec 2013, TNS Infratest

drinktec

Go with the flow.

Referenzen drinktec 2013 (Auswahl)

Eat Well, Live Well.
AJINOMOTO.

BASF
The Chemical Company

beneo
connecting nutrition and health

Destilla
Flavours & Extracts

kalsec

**AUSTRIA
JUICE**

Bell

dallant
www.dallant.com

DÖHLER
NATURAL FOOD & BEVERAGE INGREDIENTS

WILD

Cornelia Kerschbaumer, Marketing Manager, Austria Juice Group, Österreich: „Die Messe lief sehr gut. Einerseits hat sie dazu gedient, Bestandskunden zu treffen, andererseits aber auch Neukunden zu finden. Die Qualität der Besucher war hervorragend, da die drinktec traditionell der **Branchentreffpunkt** ist.“

Oliver Hoffmann, Head of Group Marketing, Döhler, Deutschland: „Die drinktec hat für uns einen herausragenden Stellenwert. Kompliment auch an die Messegesellschaft, denn die drinktec ist auch die am besten vermarktete Messe. Man trifft hier eine ganz breite **Entscheiderfront**. Inhaber und CEOs kommen mit ihrer kompletten Führungscrew. Wir behandeln keine anderen Messe mit einer derartigen Intensität und mit so großem Aufwand.“

Heinrich Sievers, Managing Director, WILD, Deutschland: „Noch nie haben wir so viele Kunden und Interessenten aus dem Mittleren Osten, Asien, Afrika und Osteuropa an unserem Stand begrüßen dürfen. Dank hochinteressanter Kontakte und Projekte haben wir unsere **Messeziele** weit übertroffen.“

Jens Böhm, Marketingmanager, BENEIO GmbH, Deutschland: „Die drinktec war ein **Riesenerfolg**. Im Innovationsbereich der „New Beverage Concepts“ haben wir günstige, gesunde und leckere Proben unserer Frühstückdrinks angeboten. Diese Methode ist sowohl bei unserem schon bestehenden Kundenstamm, als auch bei potentiellen neuen Kunden und Vertretern der internationalen Presse auf großes Interesse gestoßen. Die drinktec hat uns Kontakte auf hohem Niveau verschafft – mit klarem Fokus auf der Entwicklung innovativer, kundenorientierter Getränkelösungen.“

Zusammenfassung

drinktec

Go with the flow.

Die **drinktec**...

Tradition: Erfahrung seit 1951 – aus der Branche, für die Branche

Fokus: Herz der Getränke- und Liquid-Food-Industrie – the Place To Be

Internationalität: Weltleitmesse – eine Plattform ohne Grenzen

Flexibilität: vereint alle Zielgruppen unter einem Dach – die Welt an 5 Tagen treffen

Engagement: wir sind ein passionierter Partner – Ihre Bedürfnisse sind unser Motor

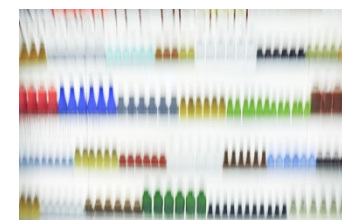
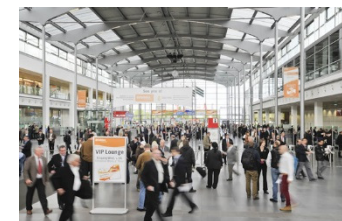
...11. bis 15. September 2017 in München

...Impulsgeber und Treffpunkt der Branche

...1.600 Aussteller aus über 70 Ländern, 14 Hallen mit 150.000 qm

...optimale Präsentation in der Special Area „New Beverage Concepts“

...11.000 m² Ausstellungsfläche exklusiv für Hersteller von Ingredients sowie Rohstoffen



Weitere Vorgehensweise

Was die drinktec im Bereich Ingredients einzigartig machen, erfahren Sie unter:
www.drinktec.com/ingredients

Interesse? Die Anmeldeunterlagen und mehr Informationen finden Sie unter:
www.drinktec.com/nbc

Sie wollen plakativ präsentieren, wie Ihre innovativen Konzepte in der Getränkepraxis angewendet werden, und **Getränke zur Verkostung an der Bar anbieten**?

Sie wollen zusätzlich **Sponsor der Innovation Flow Lounge** werden?

Ihr Kontakt:



Christina Maier
+49 (89) 949 - 20804
christina.maier@messe-muenchen.de



Doris de Werth
+49 (89) 949 - 20567
doris.de-werth@messe-muenchen.de